



## Situación epidemiológica relevante

En la primera semana del año se mantuvo la notificación de casos sospechosos de Dengue en Riberalta y se confirmó el primer caso de rabia humana en Tarija, en el presente año.

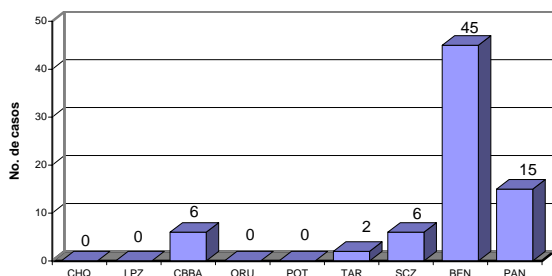
### Enfermedades inmunoprevenibles

En la primera semana de éste año se notificaron 2 casos sospechosos de Fiebre amarilla de Cochabamba en los Municipios de Chapare y Misque contra 0 del pasado año. Se espera resultados de laboratorio.

### Situación del Dengue

En el comienzo del año se notificaron 68 casos sospechosos de Dengue. El 61% de los casos (45) se registró en Riberalta (ver figura).

Notificación de casos sospechosos de Dengue por departamento Bolivia, 2005



Fuente: SNIS Nacional Semana 1

La situación más significativa se mantiene en Riberalta donde continúa una alta notificación de casos febriles. Además esta semana se reportó la presencia de casos sospechosos en Rurrenabaque (dos casos). En Pando se reportaron 15 casos sospechosos, 9 de ellos fuera de la Ciudad de Cobija.

### Rabia

En los primeros días del año se confirmó el primer caso de rabia humana en un adulto del municipio Caraparí, Tarija. En la semana se reportaron 159 personas lesionadas por animales, principalmente en Cochabamba (38% de los casos) y La Paz (23%).

El laboratorio LIDIVECO de Cochabamba confirmó la presencia de 11 casos de rabia animal: 9 en perros y dos felinos.

### Malaria

Durante el año se notificaron 38199 casos sospechosos de Malaria, lo que significa un 27% menos que lo reportado en el 2003. En la primera semana epidemiológica de éste año se han registrado 265 casos sospechosos siendo positivos 7 casos con una tasa de 2,4% contrastando con los 1216 casos sospechosos de malaria y una confirmación de 131 casos con una tasa de 10,8% el año 2004. Esto nos muestra que se ha realizado una mejor vigilancia epidemiológica y que las acciones de control efectuadas han contribuido grandemente en la disminución de la prevalencia e incidencia por la malaria.

### Enfermedades de transmisión digestiva

Las EDAs muestran en la primera semana epidemiológica del 2005; 9655 casos contra 16047 casos del año anterior, una disminución del 60% con una tasa de 85,8 por 1.000 versus 142,6 por mil del pasado año, las *diarreas* nos muestran un comportamiento más favorable en este año, comparado con el año anterior.

### IRAs y neumonías

En el año se reportaron cerca de 2 millones de atenciones por IRAs: 1859800 (20157 x 10<sup>5</sup> hab.). La mayor notificación se produce en los departamentos de Santa Cruz y Cochabamba, con el 40% de las atenciones a nivel nacional. El 60% de los casos se reportan en menores de 5 años. La primera semana epidemiológica muestra una disminución de casos respecto al año pasado, de 35397 a 19334 casos disminuyendo de una tasa de 314,5 por 1000 a 171,8 por 1000 con un 45,4% de disminución total. Las neumonías situación parecida de 3099 casos el año 2004 a 1853 casos este año con una disminución del 40%, con tasa de 27,5% en 2004 versus 16,5% el año 2005.

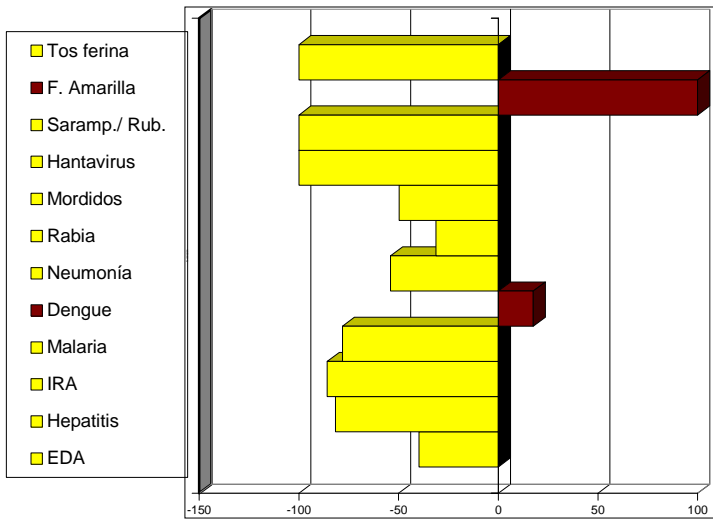
### Otras enfermedades

A la fecha no se tiene casos de M. Meningocòcica igual que el año anterior.

**Cobertura de información rápida semanal**

SEDES	% de notificación
La Paz	46,3
Cochabamba	51,5
Santa Cruz	73,7
Beni	50,0
Pando	73,1
Chuquisaca	68,0
Tarija	100
Potosí	100
Oruro	78,0
Nacional	60,7

Variación porcentual de la notificación de enfermedades seleccionadas. Bolivia, 2004/2005



Fuente: SNIS (hasta la semana 52)

Notificación de enfermedades seleccionadas. Bolivia, 2004-2005 (casos sospechosos acumulados semana 1)

Enfermedades	2004	2005	Tasa/04	Tasa/05	Dif. 04-05	% variación
EDA	16047	9655	142,6	85,8	-56,8	-39,8
Hepatitis	153	28	1,4	0,2	-1,111	-81,7
IRA	35397	19334	314,5	171,8	-142,7	-45,4
Malaria	1216	265	10,8	2,4	-8,5	-78,2
Dengue	63	74	0,56	0,66	0,10	17,5
Neumonía	3099	1853	27,5	16,5	-11,1	-40,2
Rabia	5	11	0,0	0,1	0,0	120,0
Mordidos por animal	317	159	2,82	1,41	-1,4	-49,8
Hantavirus	1	0	0,01	0,00	-0,01	-100,0
Sarampión/ Rubéola	13	0	0,12	0,00	-0,12	-100,0
F. Amarilla	0	2	0,00	0,02	0,02	100,0
Tos ferina	1	0	0,1	0,0	-0,09	-100,0

Fuente: SNIS Tasa X 1 000 000 hab. hasta la SE 1

Sistema Nacional de Información en Salud: [www.sns.gov.bo](http://www.sns.gov.bo)  
Telf. 2440590 Fax 2440336  
La Paz, Bolivia

**Dirección:**  
Dra. Lourdes Ortiz  
**Coordinación:**  
Dr. Mario Lagrava

**Elaborado por:**  
Dr. Ricardo Batista Moliner

**Comité de redacción:**  
Dra. Maria Teresa Siles  
Dr. Alejandro Sánchez B.  
Dra. Narda Navarro  
Dr. Virgilio Prieto